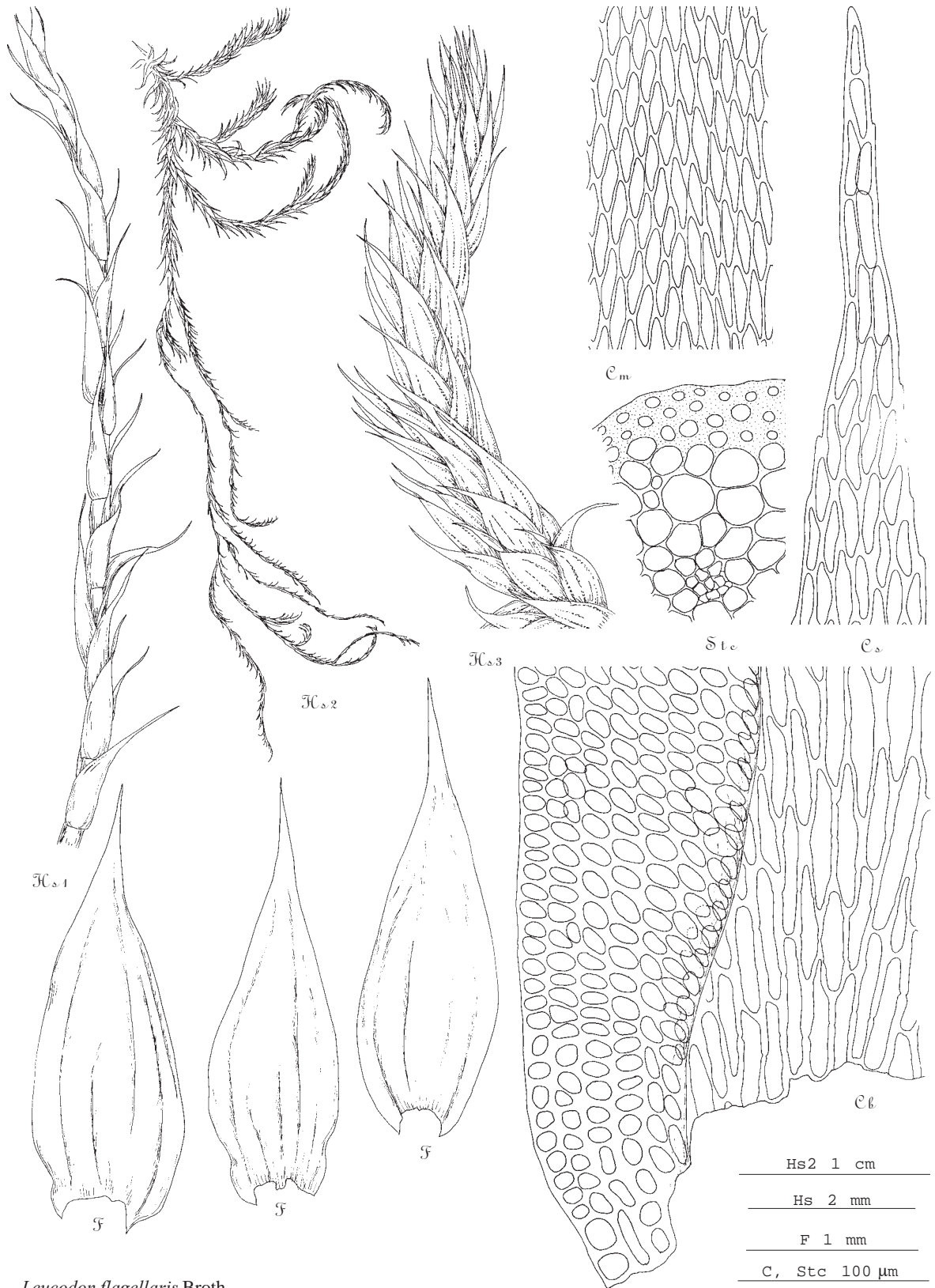
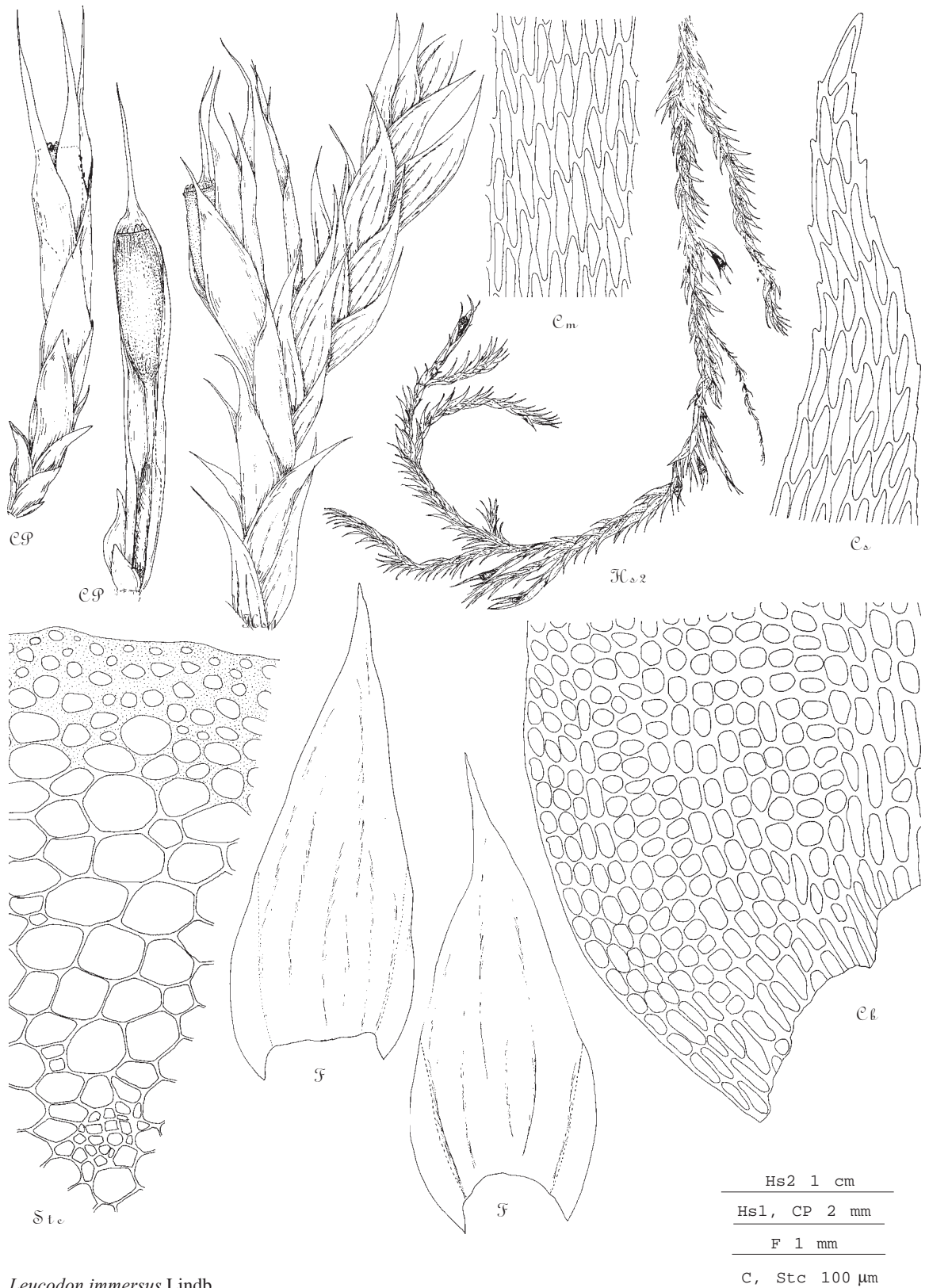


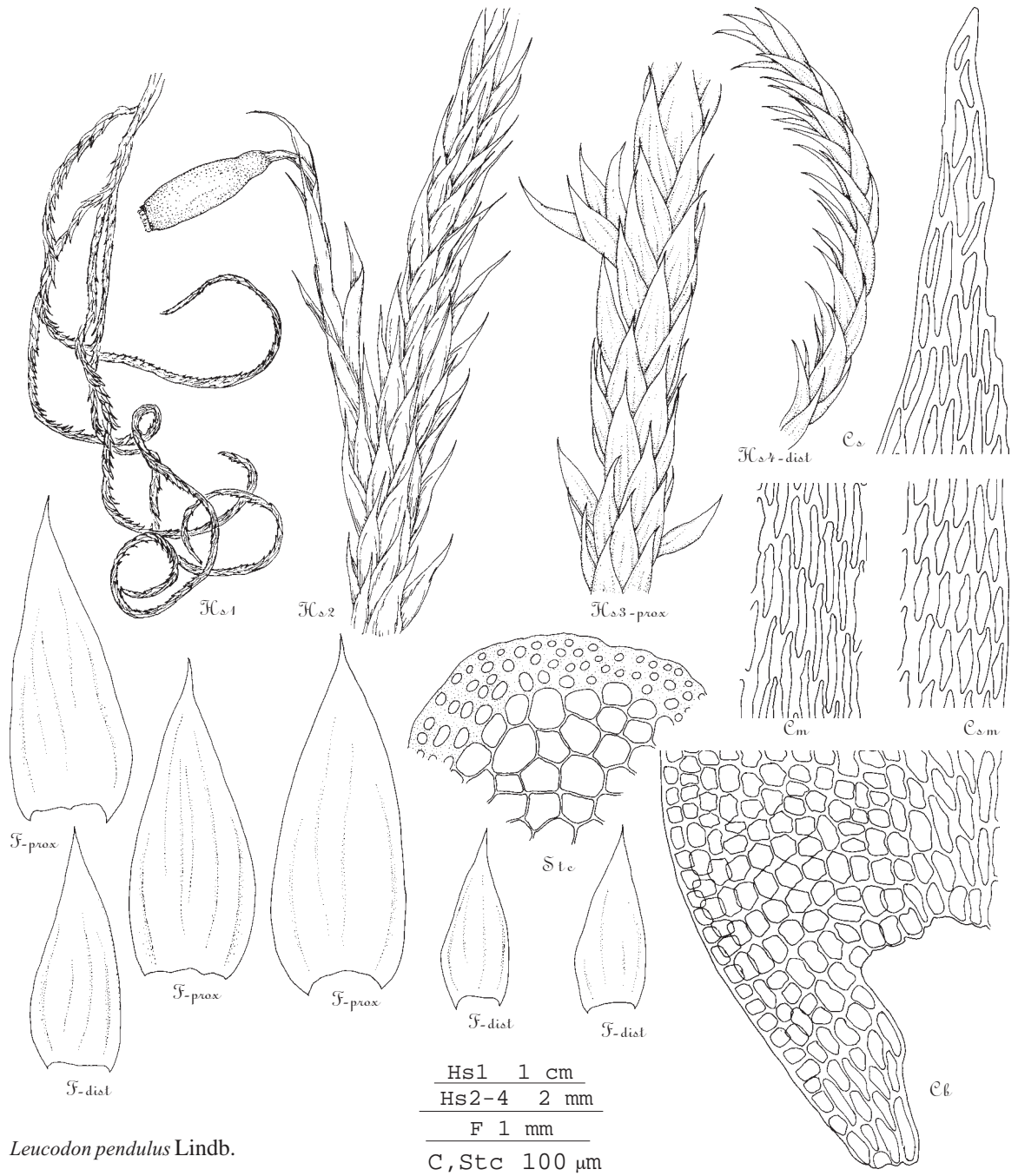
Leucodon corensis Cardot



Leucodon flagellaris Broth.



Leucodon immersus Lindb.



Leucodon pendulus Lindb.



Leucodon sciuroides (Hedw.) Schwägr.

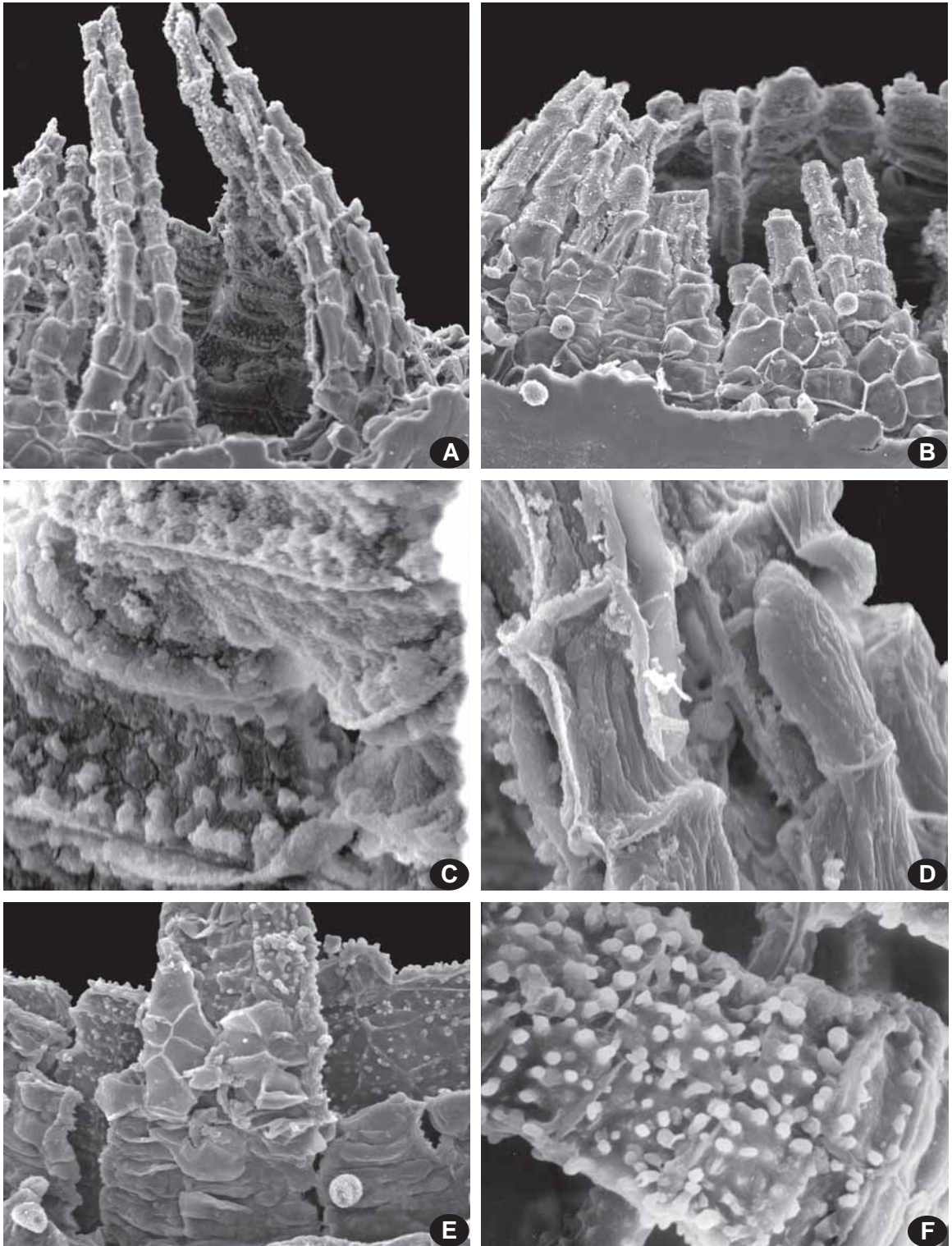


Рис. 450. *Leucodon sciuroides* (Hedw.) Schwaegr. (A-D), *L. pendulus* Lindb. (E-F): A, B – фрагменты перистома; на зубцах экзостома отложен материал предперистома, по всему зубцу (A) или преимущественно в основании (B), $\times 320$, $\times 335$; C – зубец экзостома снаружи ниже середины, $\times 2000$; D – отложения материала предперистома на наружной поверхности зубца в средней его части, $\times 1640$; E – фрагмент перистома – видна крупно папиллозная базальная мембрана эндостома и зубец экзостома с материалом предперистома в основании, $\times 450$; F – зубец экзостома снаружи выше середины, $\times 1400$.