

СЕМ. SAELANIACEAE Ignatov & Fedosov
— СЭЛАНИЕВЫЕ

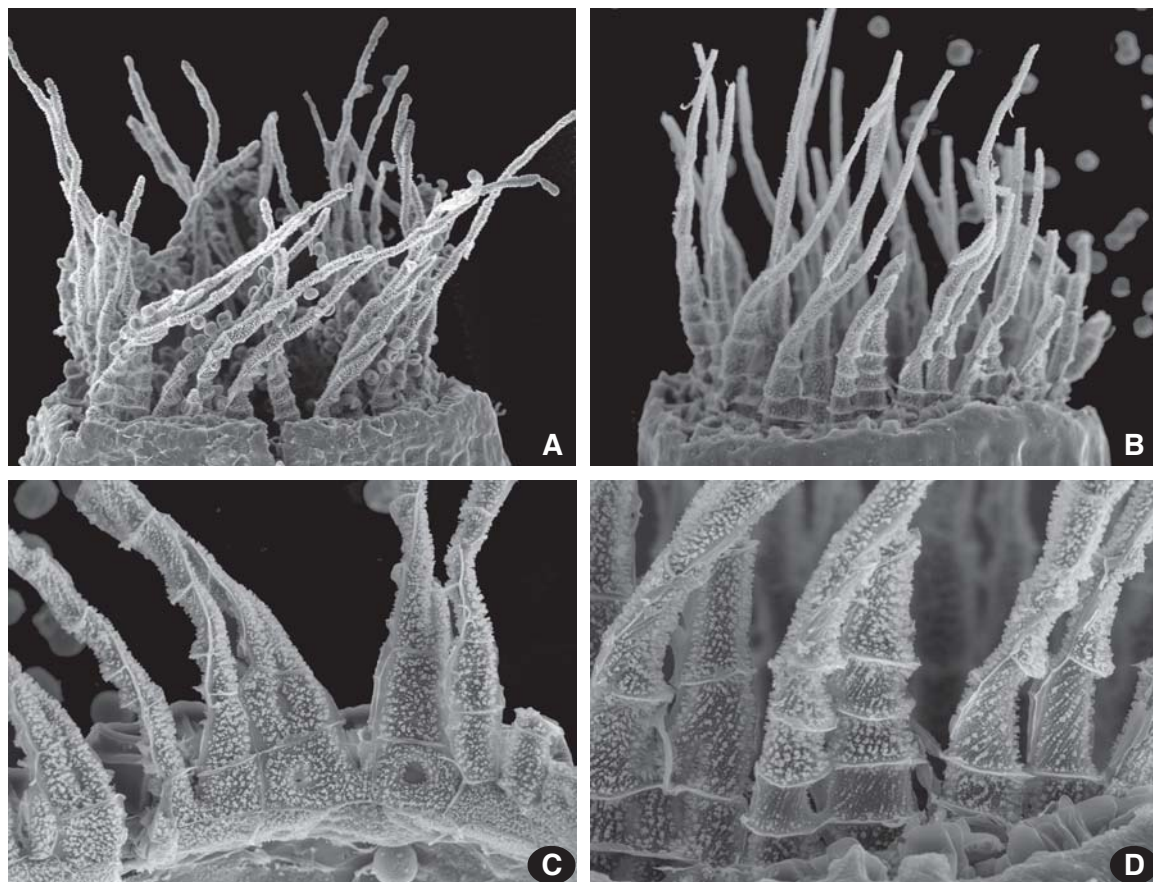
М.С. Игнатов, В.Э. Федосов

Растения от сравнительно мелких до среднего размера, в рыхлых или густых дерновниках, сизовато-зеленые из-за воскового налета на листьях. *Стебель* прямостоячий, слабо ветвящийся, б. м. хохолково облиственный, с центральным пучком, без гиалодермиса. *Листья* сухие б. м. прилегающие, несколько извилистые, влажные от прямо до далеко отстоящих, узко ланцетные, постепенно заостренные; край в верхушке тупо пильчатый, ниже цельный, вверху плоский, внизу узко отогнутый; *жилка* оканчивается в верхушке, внизу до 1/5 ширины листа, на поперечном срезе с б. м. дифференцированными указателями и дорсальным эпидермисом и одним дорсальным стереидным пучком; пластинка однослойная, клетки вверху квадратные, б. м. толстостенные, в основании прямоугольные, с прямыми умеренно

утолщенными стенками, гладкие. Специализированные *органы вегетативного размножения* неизвестны. *Однодомные*, андроцеи на концах веточек. *Коробочка* высоко поднята над перихецием, прямостоячая, правильная, продолговато-овальная, в сухом состоянии слабо бороздчатая. *Крышечка* с длинным клювиком. *Колечко* отпадающее. Перистом из 16 красновато-коричневых, прямо вверх направленных зубцов, немного спирально завитых вокруг своей оси, разделенных почти до основания на две узкие доли примерно равной ширины или с неявно выраженным чередованием широких и более узких долей '2:1/1:2', густо папиллозные, кроме нижней части зубцов снаружи, где они косо штриховатые от расположенных рядами папилл (рис. 157D). *Споры* мелкие, мелко папиллозные. *Колпачок* клубуковидный.

Семейство включает один род, распространенный по всему Северному полушарию, а также в Африке и в Новой Зеландии.

Рис. 157. *Saelania glaucescens*: А–В – общее строение перистоста, $\times 180$, $\times 180$; С – зубцы перистоста, густо папиллозная вентральная поверхность, $\times 350$; D – зубцы перистоста, дорсальная поверхность, густо папиллозная в верхней части и с косо штриховатостью в основании, $\times 510$.



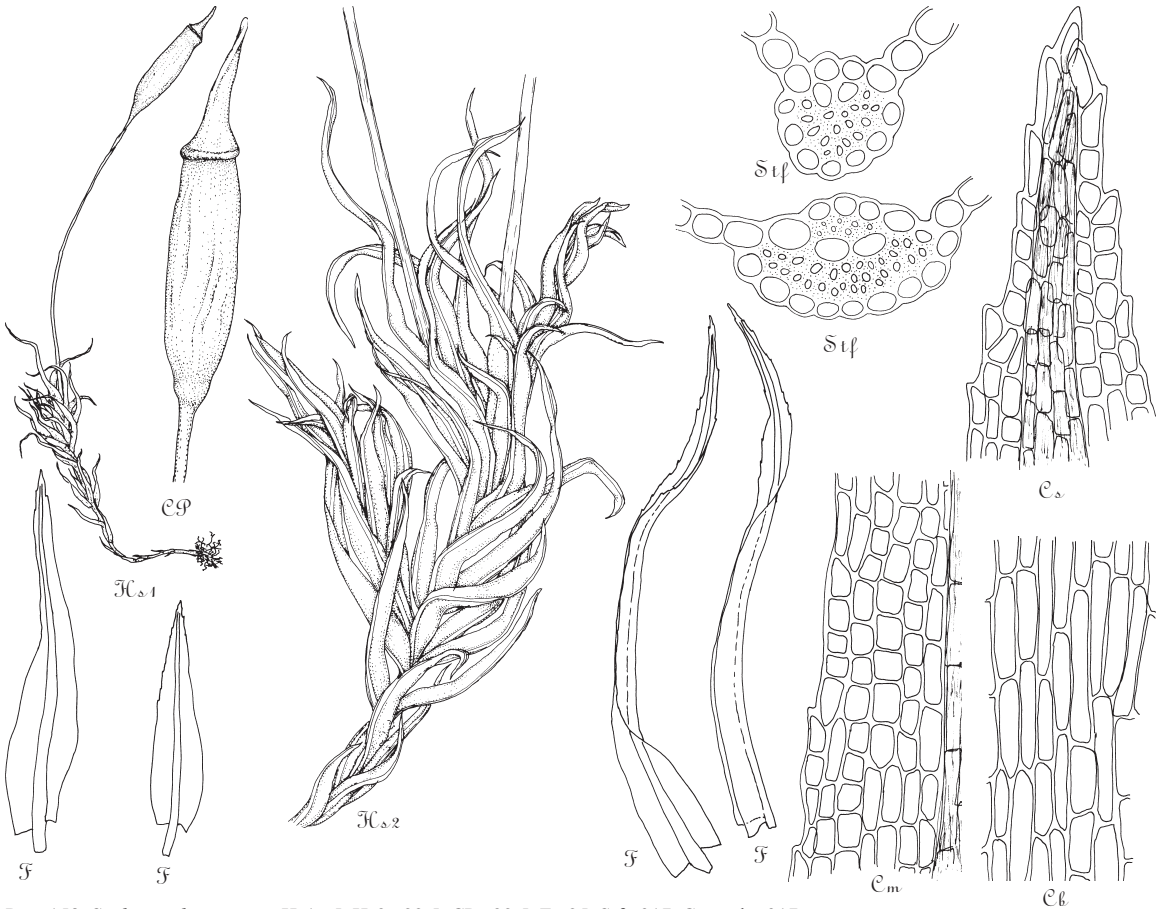


Рис. 158. *Saelania glaucescens*: Hs1 ×5; Hs2 ×22.5; CP ×22.5; F ×25; Stf ×317; Cs, m, b ×317.

Род 1. Saelania Lindb. — Сэляния

Признаки рода даны в описании семейства.

Тип рода – *Saelania caesia* (P. Beauv.) Lindb. (= *S. glaucescens*). Род включает один вид. Название дано в честь финского ботаника Андерса Триодольфа Сэлана (A.T. Saelán, 1834–1921).

♦ *Saelania glaucescens* is sporadically distributed in arctic and mountain areas throughout Russia, but very rare in the lowlands. Grows on rocks covered with fine soil, in rock niches, on steep river banks and on slopes of sinkholes.

1. ***Saelania glaucescens* (Hedw.) Broth.** in Bomanss. et Broth., Herb. Mus. Fenn. 2: 53. 1894. — *Trichostomum glaucescens* Hedw., Sp. Musc. Frond. 112. 1801. — **Сэляния сизоватая.** Рис. 157–158.

Стебель 0.5–1(–1.5) см дл. **Листья** 1.5–3.0×0.3 мм, клетки 8–11 μm. **Спорофиты** часто. **Ножка** около 1 см. **Коробочка** до 2.5 мм дл. **Спores** 14–18 μm.

Вид описан из Швеции и встречается во многих странах Западной Европы, Турции, на Кавказе, в Средней Азии, Монголии, Китае, Японии, Северной Аме-

рике, на Гавайских островах, в Новой Зеландии и Южной Африке. В России спорадически встречается в арктических и горных районах. В европейской части вид нередок на северо-западе и на Урале, а также на Кавказе, на равнине известен по единичным находкам, где растет по крутым обрывам рек, озер, карстовых логов и воронок. В азиатской России довольно обычен в горах юга Сибири, на севере Красноярского края и в Якутии, на Чукотке и Камчатке, изредка встречается на юге Российского Дальнего Востока. Встречается во всех горных поясах, растет в нишах и расщелинах скал, каменных россыпей, на щебнистой почве и мелкоземе.

Mu Krl Ar Ne ZFI NZ Km Kmu Ura
 Kn **Le** Ps No **Vo Ki** Ud **Pe Sv**
Sm Br Ka Tv Msk Tu Ya Iv Ko Vl Rz Nn Ma Mo Chu Ta **Ba Che**
 Ku Be OrL Li Vr Ro Tm Pn Ul Sa Sr Vlg Kl As Or
 Krd **Ady St KCh KB SO** In Chn **Da**
YG Tan SZ NI Ynw Ynh Yne VI Chw Chc Chs Chb
 Uhm **YN HM** Krn **Tas Ev** Yol **Yyi Yko Mg Kkn**
 Sve Krg Tyu Om **Nvs To Krm Irn Ye Yvl Yal** Khn Kks **Kam Kom**
Al Alt Ke Kha Ty Krs Irs Irb **Bus Bue Zbk**
Am Khm Khs Evg **Prm Sah Kur**

Легко узнается по сизо-голубой окраске листьев.